

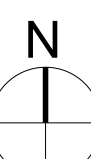
Yleisten alueiden hulevesien muodostuminen valuma-alueilla mitoitussateella 1/10 a 216 l/s/ha ja sateen kesto 10 min

	pinta-ala (m <sup>2</sup> )	pinta-ala (ha)	valuntakerroin	virtaama (l/s)	valunnan määrä (m <sup>3</sup> )
<b>ALUE 1</b>					
Asfaltti, yleiset alueet	8850	0,9	0,8	153	92
Viheralueet, yleiset alueet	5632	0,6	0,1	12	7
<b>Yhteensä yleiset alueet</b>					<b>99</b>
<b>ALUE 2</b>					
Asfaltti, yleiset alueet	770	0,1	0,8	13	8
Viheralueet, yleiset alueet	490	0,0	0,1	1	1
<b>Yhteensä yleiset alueet</b>					<b>9</b>
<b>ALUE 3</b>					
Asfaltti, yleiset alueet	3746	0,4	0,8	65	39
Viheralueet, yleiset alueet	2384	0,2	0,1	5	3
<b>Yhteensä yleiset alueet</b>					<b>42</b>
<b>ALUE 4</b>					
Asfaltti, yleiset alueet	2453	0,2	0,8	42	25
Viheralueet, yleiset alueet	1561	0,2	0,1	3	2
<b>Yhteensä yleiset alueet</b>					<b>27</b>
<b>ALUE 5.1</b>					
Asfaltti, yleiset alueet	2266	0,2	0,8	39	23
Viheralueet, yleiset alueet	1442	0,1	0,1	3	2
<b>Yhteensä yleiset alueet</b>					<b>25</b>
<b>ALUE 5.2</b>					
Asfaltti, yleiset alueet	682	0,1	0,8	12	7
Viheralueet, yleiset alueet	434	0,0	0,1	1	1
<b>Yhteensä yleiset alueet</b>					<b>8</b>
<b>ALUE 6</b>					
Asfaltti, yleiset alueet	292	0,0	0,8	5	3
Viheralueet, yleiset alueet	186	0,0	0,1	0,4	0,2
<b>Yhteensä yleiset alueet</b>					<b>3</b>
<b>ALUE 7</b>					
Asfaltti, yleiset alueet	715	0,1	0,8	12	7
Viheralueet, yleiset alueet	455	0,0	0,1	1	1
<b>Yhteensä yleiset alueet</b>					<b>8</b>

	pinta-ala (m <sup>2</sup> )	pinta-ala (ha)	valuntakerroin	virtaama (l/s)	valunnan määrä (m <sup>3</sup> )
<b>ALUE 8</b>					
Asfaltti, yleiset alueet	3449	0,3	0,8	60	36
Viheralueet, yleiset alueet	2195	0,2	0,1	5	3
<b>Yhteensä yleiset alueet</b>					<b>39</b>
<b>ALUE 9</b>					
Asfaltti, yleiset alueet	1738	0,2	0,8	30	18
Viheralueet, yleiset alueet	1106	0,1	0,1	2	1
<b>Yhteensä yleiset alueet</b>					<b>19</b>
<b>ALUE 10</b>					
Asfaltti, yleiset alueet	666	0,1	0,8	11	7
Viheralueet, yleiset alueet	424	0,0	0,1	1	1
<b>Yhteensä yleiset alueet</b>					<b>7</b>
<b>ALUE 11</b>					
Asfaltti, yleiset alueet	1348	0,1	0,8	23	14
Viheralueet, yleiset alueet	858	0,1	0,1	2	1
<b>Yhteensä yleiset alueet</b>					<b>15</b>
<b>ALUE 12</b>					
Asfaltti, yleiset alueet	1100	0,1	0,8	19	11
Viheralueet, yleiset alueet	700	0,1	0,1	2	1
<b>Yhteensä yleiset alueet</b>					<b>12</b>
<b>ALUE 13</b>					
Asfaltti, yleiset alueet	2844	0,3	0,8	49	29
Viheralueet, yleiset alueet	1810	0,2	0,1	4	2
<b>Yhteensä yleiset alueet</b>					<b>32</b>
<b>ALUE 14</b>					
Asfaltti, yleiset alueet	363	0,0	0,8	6	4
Viheralueet, yleiset alueet	231	0,0	0,1	0,5	0,3
<b>Yhteensä yleiset alueet</b>					<b>4</b>

Merkkien selitykset

- Suunnittelualueen raja
- Vesistöalue
- Nykyiset ojat
- Tulva-alue (rajaus vuoden 1966 tulvan mukaan)
- Valuma-alueen raja
- Hulevesirakenne / uusi oja/kunnostettava oja
- Veden virtaussuunta
- Hulevesiputki



Lahelanpellon yleissuunnitelma  
maankäytön vaihtoehto 1 A  
Hulevesien hallinnan yleissuunnitelmakartta 1:4000  
15.1.2024

Suunnitelmaan on tehty nähtävällään  
jälkeen tarkistuksia.

